

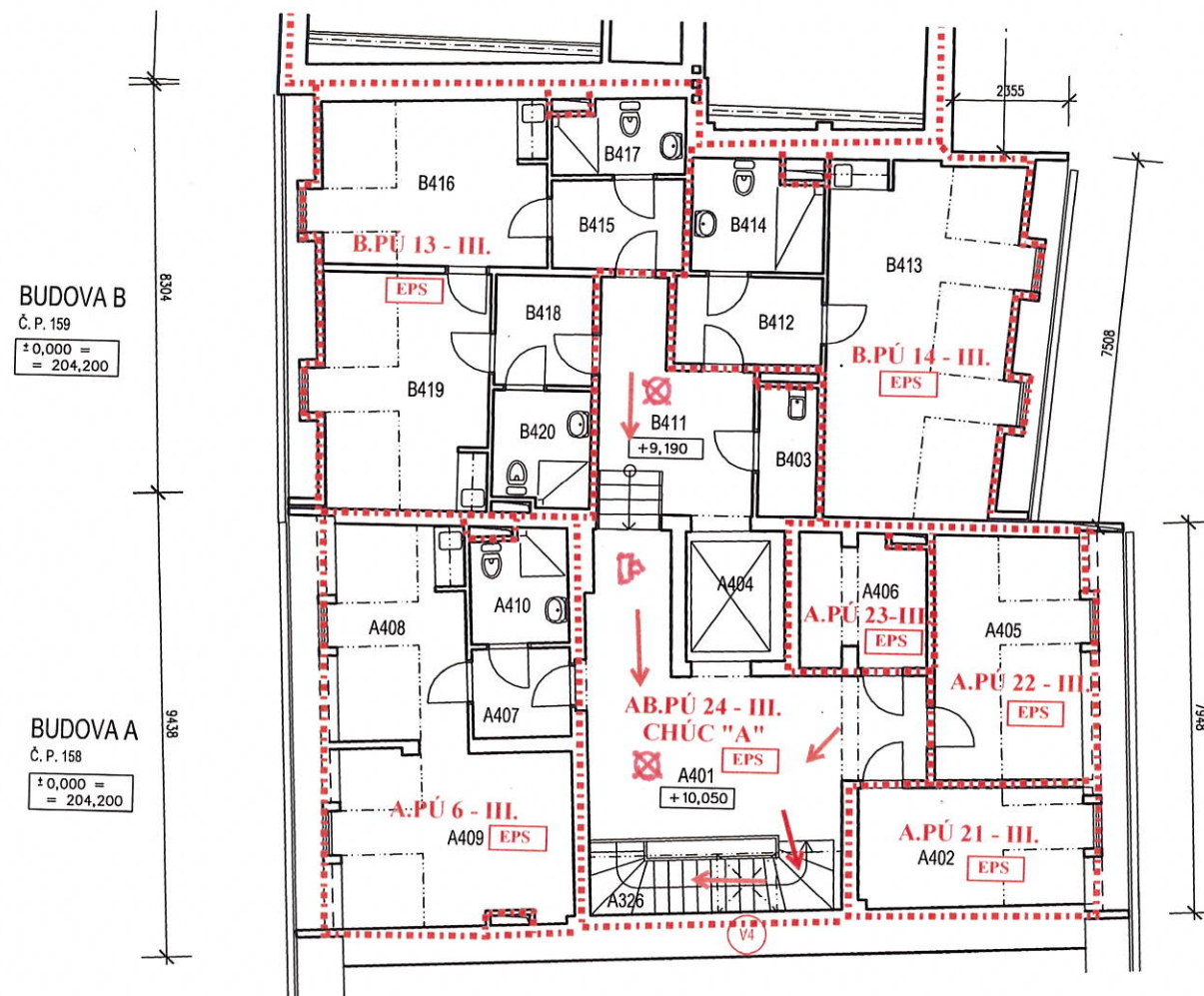
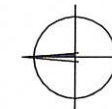
Půdorys 4. NP - nový stav - M 1:100

LEGENDA ÚPRAV STÁVAJÍCÍCH POŽÁRNÍCH UZÁVĚRŮ:

- 01 SAMOZAVÍRAČ S ELEKTRICKOU FUNKCÍ VOLNÉHO CHODU, NAPOJENÝ NA EPS
- 03 PANIKOVÉ KOVÁNÍ S PANIKOVOU KLIKOU, BLOKOVACÍ PRVEK, ÚNIKOVÝ TERMINÁL, KLÍČOVÝ SPÍNAČ, NAPOJENÍ NA EPS

LEGENDA MATERIÁLŮ:

- Stávající zdivo
- Nové dozdivky a konstrukce



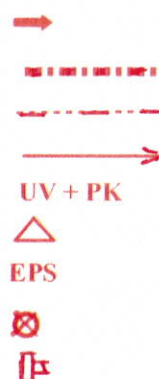
BUDOVA B
Č. P. 159
± 0,000 =
= 204,200

BUDOVA A
Č. P. 158
± 0,000 =
= 204,200

LEGENDA POŽÁRNĚ BEZPEČNOSTNÍCH ÚPRAV:

- NZ NÁHRADNÍ ZDROJ
- V2 STÁVAJÍCÍ POŽÁRNÍ NUCENÉ VĚTRÁNÍ CHŮC, ODVOD VZDUCHU, ŽALUZIOVÁ Klapka (Colt International s.r.o.)
- V3 STÁVAJÍCÍ POŽÁRNÍ PŘIROZENÉ VĚTRÁNÍ CHŮC, ODVOD VZDUCHU, SVĚTLÍK 2 m²
- V4 STÁVAJÍCÍ POŽÁRNÍ PŘIROZENÉ VĚTRÁNÍ CHŮC, ODVOD VZDUCHU, ŽALUZIOVÁ Klapka 2 m² (Colt International s.r.o.)
- PK POŽÁRNÍ Klapka VZT POTRUBÍ

Legenda PBŘ



- vstup do objektu
- ohraničení požárního úseku
- požárně nebezpečný prostor
- směr úniku
- únikový východ + paniková klika
- přenosný hasicí přístroj (PHP)
- prostor chráněný EPS
- prostor s nouzovým osvětlením
- akustické poplachové zařízení-sírenky

LEGENDA MÍSTNOSTÍ

| č.m. | účel místnosti | m ² | podlaha | spec. úprava stěn | spec. úprava stropů |
|------|-----------------|----------------|------------------|-----------------------------------|---------------------|
| B403 | úklidová komora | 3,10 | keramická dlažba | omítka keramický obklad v= 1500mm | SDK podhled |
| B411 | chodba | 11,80 | keramická dlažba | omítka keramický sokl | SDK podhled |
| B412 | chodba | 5,30 | PVC | omítka keramický sokl | SDK podhled |
| B413 | pokoj | 27,20 | PVC | omítka keramický sokl | SDK podhled |
| B414 | WC, koupelna | 5,70 | keramická dlažba | omítka keramický obklad v= 2000mm | SDK podhled |
| B415 | chodba | 4,90 | PVC | omítka keramický sokl | SDK podhled |
| B416 | pokoj | 15,60 | PVC | omítka keramický sokl | SDK podhled |
| B417 | WC, koupelna | 3,90 | keramická dlažba | omítka keramický obklad v= 2000mm | SDK podhled |
| B418 | chodba | 4,50 | PVC | omítka keramický sokl | SDK podhled |
| B419 | pokoj | 16,40 | PVC | omítka keramický sokl | SDK podhled |
| B420 | WC, koupelna | 4,60 | keramická dlažba | omítka keramický obklad v= 2000mm | SDK podhled |

BUDOVA A - Č. P. 158

LEGENDA MÍSTNOSTÍ

| č.m. | účel místnosti | m ² | podlaha | spec. úprava stěn | spec. úprava stropů |
|------|------------------|----------------|------------------|-----------------------------------|---------------------|
| A401 | hala | 35,60 | keramická dlažba | omítka keramický sokl | SDK podhled |
| A402 | kotelna | 11,8 | cementový potěr | omítka | SDK podhled |
| A404 | výtah | 5,30 | cementový potěr | omítka | SDK podhled |
| A405 | kancelář | 9,00 | PVC | omítka keramický sokl | SDK podhled |
| A406 | strojovna výtahu | 6,10 | cementový potěr | omítka | SDK podhled |
| A407 | chodba | 3,60 | PVC | omítka keramický sokl | SDK podhled |
| A408 | pokoj | 14,20 | PVC | omítka keramický sokl | SDK podhled |
| A409 | ložnice | 15,80 | PVC | omítka keramický sokl | SDK podhled |
| A410 | WC, koupelna | 4,20 | keramická dlažba | omítka keramický obklad v= 2000mm | SDK podhled |



poř. č. 1327 A)

| | | |
|------------------------------------|--|---|
| Investor: | Město Kroměříž Velké náměstí 115/1, 767 01 Kroměříž | IČ 00287351 |
| Objednatel: | Sociální služby města Kroměříže, příspěvková organizace Riegrovo nám. 159, 767 01 Kroměříž | IČ: 71193430 |
| Vypracovala: | Ing. Helena Paličková, Boční 3332/17, 767 01 Kroměříž | |
| Stavba: | Objekt Domova pro seniory U Kašny Elektrická požární signalizace Požárně bezpečnostní úpravy - Riegrovo nám. 158, 159, 160, 161, Kroměříž parc.č.st. 153, 152, 150, 149, k. ú. Kroměříž | Zakázka: 044/2022 - 036/2024 Datum: 06 / 2024 Stupeň: DSP+DPS |
| PBŘ.09: Budova A+B - půdorys 4. NP | | |